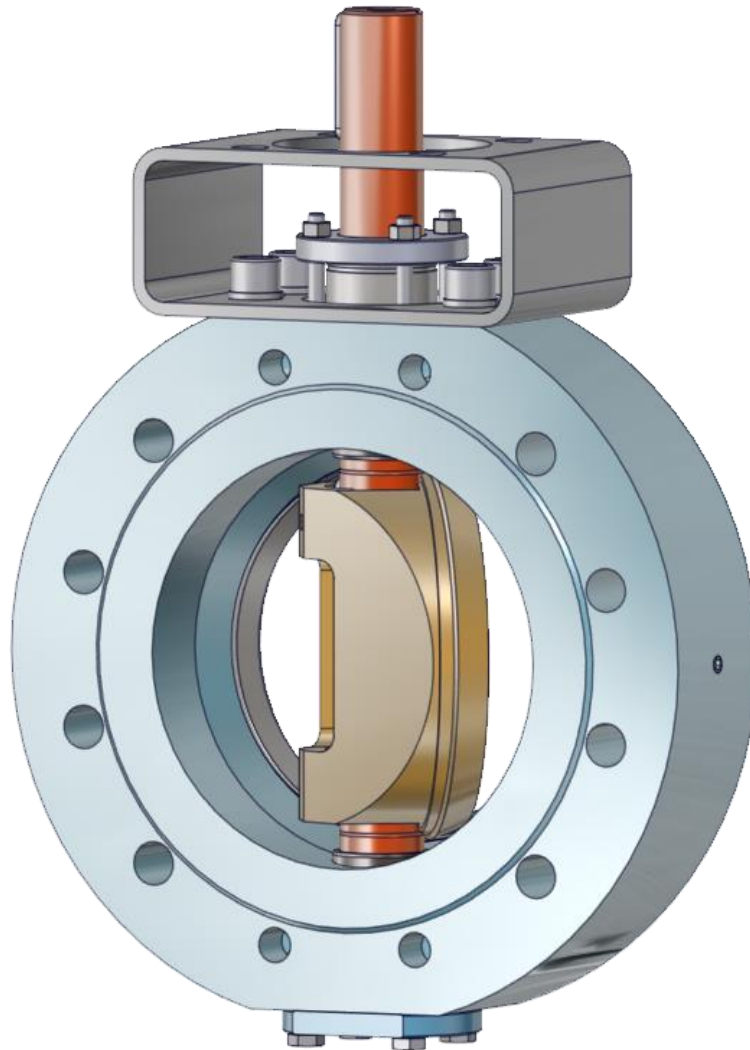


**KLAPKA UZAVÍRACÍ**  
**2x EXCENTRICKÁ**  
Teplota max.: -50°C – 250°C

**TYP L32.7**  
**DN 50-1600**  
**PN 6-25**



## Použití

Uzavírací klapky s dvojitou excentricitou typ L32 jsou průmyslové armatury určené k úplnému otevření nebo uzavření průtoku. Lze je použít i pro regulaci průtoku.

Uzavírací klapky umožňují široké použití a to zejména pro:

- vodu (odpadní, užitkovou, pitnou), oleje, plyny, petrochemie, jaderná energetika
- pára, cukrovarnický průmysl, průmysl papíru a celulózy, geotermální zdroje, tankery
- neagresivní kapaliny a plyny (zemní plyn, koksárenský plyn, ropné produkty a další).

## Provozní podmínky

Maximální pracovní teplota je závislá od použitého druhu materiálu těsnících prvků:

Pracovní teplota (°C)	Materiál těsnění	Vhodná aplikace	Nevhodná aplikace
od -40 do +150	EPDM	pára, horká voda, ozón	minerální oleje a tuky
od -20 do +80	NBR	voda, vzduch, olej, benzín, petrolej, neagresivní plyny	
od -20 do +180	FPM-VITON	vysoká chemická odolnost, ohnivzdorný, ropné produkty, vysokopevní a koksárenský	pára a horká voda
od -50 do +250	PTFE	vysoká chemická odolnost vhodné téměř pro všechna média v rozsahu pH 0 až 14	

## Technický popis

Konstrukčně je uzavírací klapka typ L32 provedena s dvojitou excentricitou. Osa ovládacího hřídele (376) je mimo osu těsnění-sedla. Toto řešení umožňuje dostatečné utěsnění celého talíře. Uzavírací talíř (194) je excentricky uložen v tělese a uchycen na ovládacím hřídeli (376) a čepu (034), které jsou uloženy otočně v samomazných kluzných ložiskách. Hřídel (376) je utěsněna pomocí ucpávky (054) (nebo "O" kroužkem) a čep (034) je utěsněn "O" kroužkem (572) a plochým bezazbestovým těsněním (571). Směr proudění je označeno na tělese šipkou.

## Provedení připojovacích konců

- WAFER (bezpřírubové) těleso (002) z 1 kusu, DN 900-1600 – konstrukce je svařovaná
- Přírubové (příruby jsou přišroubovány na těleso, DN 800-1600 – konstrukce je svařovaná)
- Přivařovací (přivařovací konce jsou přišroubovány na těleso, DN 800-1600 – konstrukce je svařovaná)

## Konstrukce

- sedlo ze základního materiálu se speciálním návarem nebo s tvrdokovovým nástřikem
- dvojitá excentricita
- stavební délka dle ČSN EN 558-1 řada 16 (WAFER klapky)
- stavební délka dle ČSN EN 558-1 řada 14 (DIN 3202-1 řada F4) (přírubové provedení)
- aplikace pohonů v souladu s ISO 5211
- značení v souladu s EN standardy

## Výhody

- jednoduché přizpůsobení velikosti příruby pro připojení pohonu dle požadavku zákazníka
- možnost úpravy na přírubové provedení pro stavební délky dle požadavku zákazníka
- připojení pro následující tlakové řady PN: 6, 10, 16, 25 (po dohodě lze i jiné připojení)

## Tlako-teplotní závislost

Materiál	PN	Pracovní tlak MPa / Pracovní teplota °C		
		100	200	250
<b>11 523</b> (ČSN 11 523)	<b>6</b>	-	6,8	6,1
	<b>10</b>	-	10,8	9,7
	<b>16</b>	-	17,3	15,5
<b>S355J2G3 *</b> (W.Nr.1.0570)	<b>25</b>	-	27	24,2
	<b>6</b>	6,1	5,3	5
<b>17 247</b> (ČSN 17 247)	<b>10</b>	10,1	8,9	8,3
	<b>16</b>	16,2	14,3	13,3
<b>X6CrNiTi18-10</b> (W.Nr.1.4541)	<b>25</b>	25,4	22,3	20,8

## Zkoušení

Armatury jsou zkoušeny dle ISO 5208 / DIN 3230 (ČSN 13 3060 část 2).

## Montáž

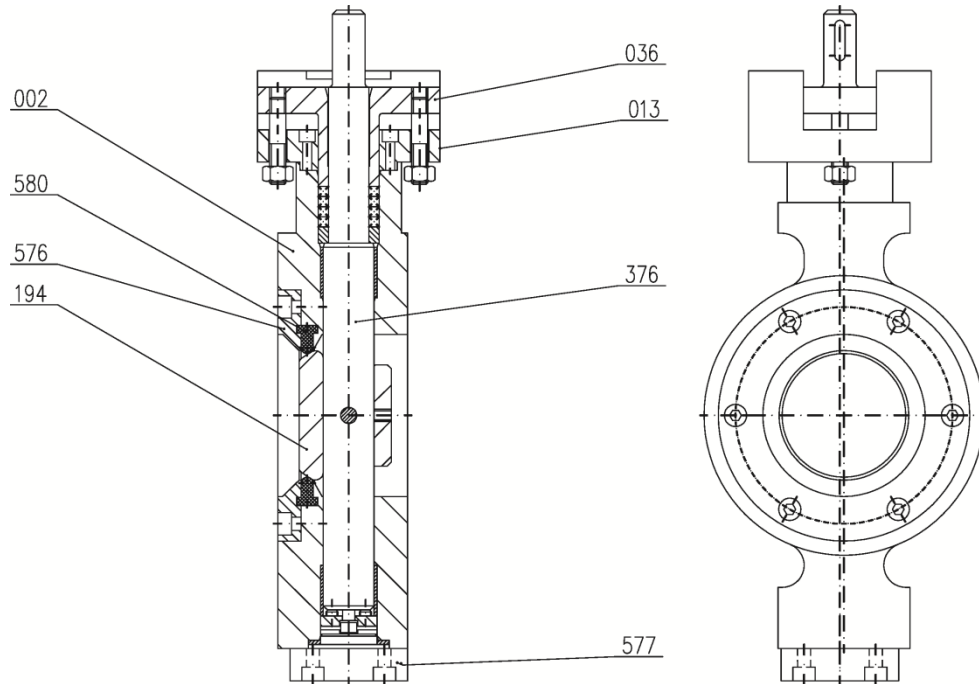
Uzavírací klapky se montují do vodorovného, svislého i šikmého potrubí tak, aby šipka na tělese souhlasila se směrem proudění média a osa otáčení talíře klapky byla ve vodorovné poloze.

## Ovládání

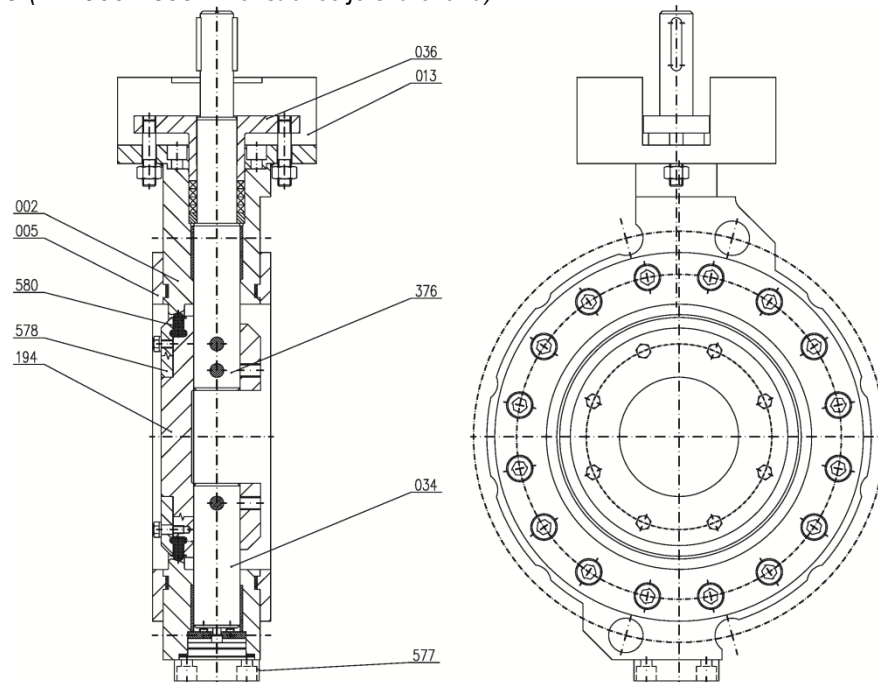
Uzavírací klapky je možno ovládat těmito způsoby:

- pákou
- ručním převodem
- elektrickým servopohonem
- pneumatickým pohonem

## Materiály hlavních dílců – WAFER provedení DN 50 – 80/PN 6 – 25



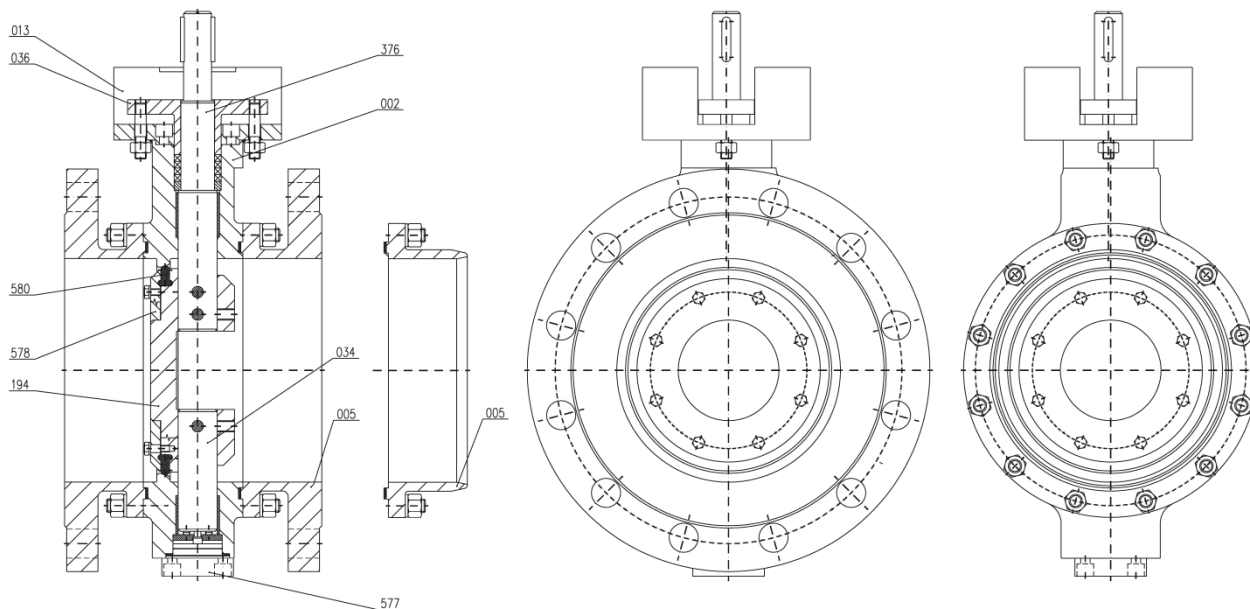
DN 100–1600/ PN 6-25 (DN 900-1600 – konstrukce je svařovaná)



Pol.	Název	Provedení	
		uhlík. ocel	nerez. ocel
002	Těleso	11 523 (S355J2G3)	17 247
194	Talíř	11 523 (S355J2G3)	17 247
576	Mezikus	11 523 (S355J2G3)	17 247
580	Těsnění	nerez. ocel + PTFE	
376	Hřídel	17 027	nerez. ocel
013	Příruba ucp.	11 523 (S355J2G3)	17 247
036	Pouzdro ucp.	11 523 (S355J2G3)	17 247
577	Víčko	11 523 (S355J2G3)	17 247

## Materiály hlavních dílců – přírubové, přivařovací provedení

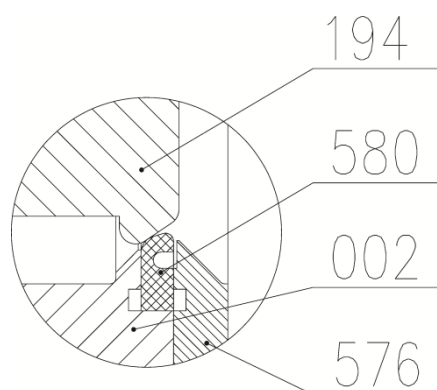
- Přírubové (příruby jsou přišroubovány na těleso, DN 800-1600 – konstrukce je svařovaná)
- Přivařovací (přivařovací konce jsou přišroubovány na těleso, DN 800-1600 – konstrukce je svařovaná)



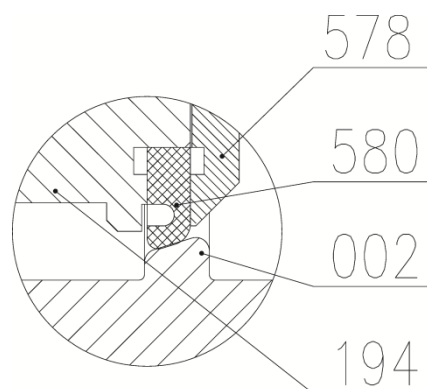
Pol.	Název	Provedení	
		uhlík. ocel	nerez. ocel
002	Těleso	11 523 (S355J2G3)	17 247
005	Příruba Přivařovací konce	11 523 (S355J2G3)	17 247
194	Talíř	11 523 (S355J2G3)	17 247
578	Přítlačný kruh	11 523 (S355J2G3)	17 247
580	Těsnění	Pryž/PTFE	
376	Hřídel	17 027	nerez. ocel
034	Čep	17 027	nerez. ocel
013	Příruba ucp.	11 523 (S355J2G3)	17 247
036	Pouzdro ucp.	11 523 (S355J2G3)	17 247
577	Víčko	11 523 (S355J2G3)	17 247

## Teflonový těsnící prsteneček (PTFE)

DN 50 - 80



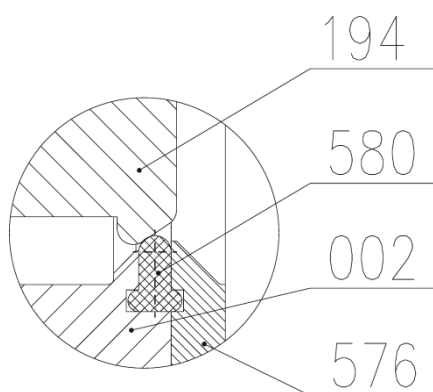
DN 100 - 1600



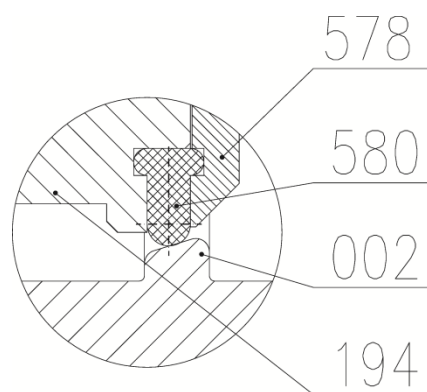
Pol.	Název	Provedení	
		uhlík. ocel	nerez. ocel
002	Těleso	x	x
194	Talíř	x	x
576	Mezikus	x	x
578	Přítlačný kruh	x	x
580	Těsnící prsteneček	nerez. ocel + PTFE	

## Přyzový těsnící prsteneček (EPDM, HNBR, VITON)

DN 50 - 80

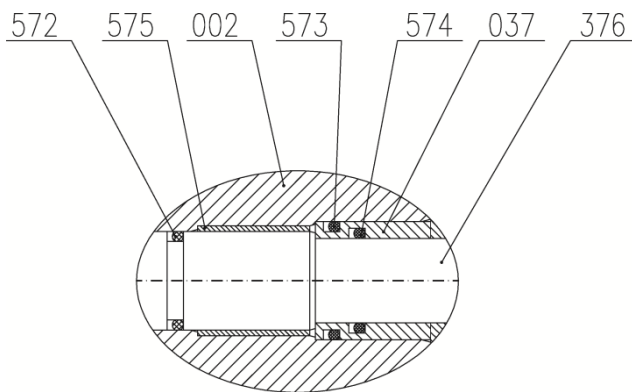


DN 100 - 1600



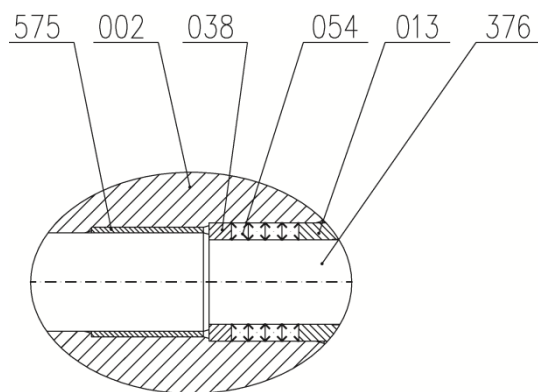
Pol.	Název	Provedení	
		uhlík. ocel	nerez. ocel
002	Těleso	x	x
194	Talíř	x	x
576	Mezikus	x	x
578	Přítlačný kruh	x	x
580	Těsnící prsteneček	EPDM, HNBR, VITON	

## Utěsnění hřídele – „O“ kroužek (EPDM, HNBR, VITON)



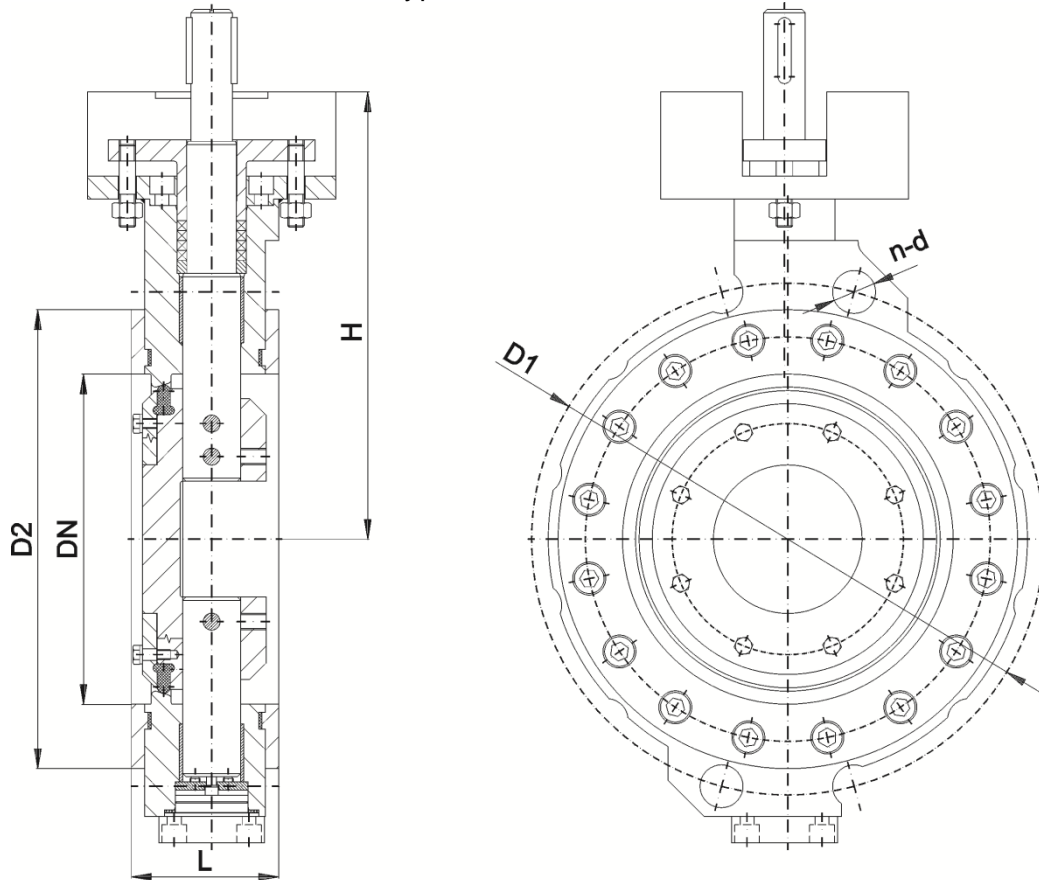
Pol.	Název
002	Těleso
376	Hřídel
037	Kroužek vymežovací
572	„O“ kroužek
573	„O“ kroužek
574	„O“ kroužek
575	Pouzdro KU

## Utěsnění hřídele – ucpávka (GRAFIT, PTFE)



Pol.	Název
002	Těleso
376	Hřídel
013	Příruba ucpávková
038	Kroužek opěrný
057	Kroužek ucpávkový
575	Pouzdro KU

Tabulka stavebních rozměrů – typ WAFER PN6, PN10

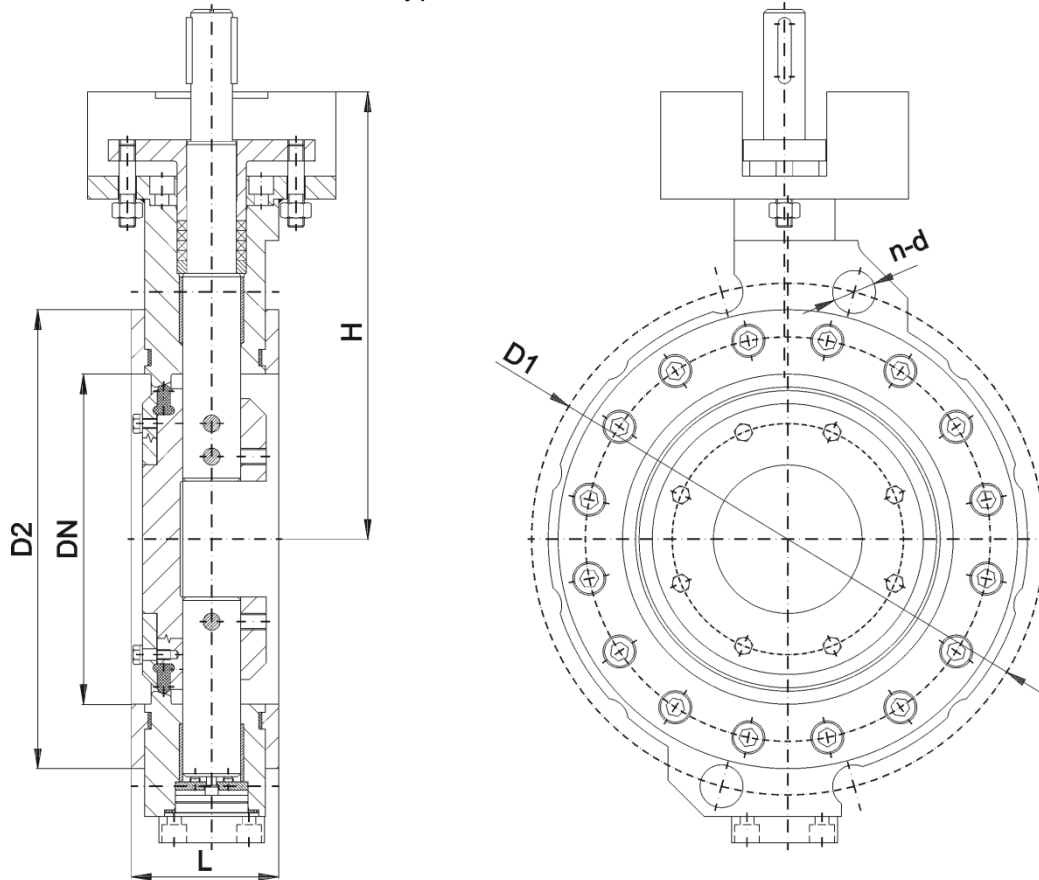


PN	DN	L	D1	D2	n-d	H	M	PN	DN	L	D1	D2	n-d	H	M
		(mm)	(mm)	(mm)		(mm)	(mm)			(kg)	(mm)	(mm)		(mm)	(mm)
PN 6	50	43	110	90	4-14	117	5	PN 10	50	43	125	102	4-18	117	5
	65	46	130	110	4-14	135	8		65	46	145	122	8-18	135	8
	80	64	150	128	4-18	152	11		80	64	160	138	8-18	152	11
	100	64	170	148	4-18	170	13		100	64	180	158	8-18	170	13
	125	70	200	178	8-18	205	18		125	70	210	188	8-18	205	19
	150	76	225	202	8-18	220	21		150	76	240	212	8-22	220	22
	200	89	280	258	8-18	251	34		200	89	295	268	8-22	251	35
	250	114	335	312	12-18	281	48		250	114	350	320	12-22	281	51
	300	114	395	365	12-22	315	63		300	114	400	370	12-22	315	65
	350	127	445	415	12-22	363	88		350	127	460	430	16-22	363	96
	400	140	495	465	16-22	407	120		400	140	515	482	16-26	407	136
	450	152	550	520	16-22	456	149		450	152	565	532	20-26	456	158
	500	152	600	570	20-22	529	194		500	152	620	585	20-26	529	209
	600	178	705	670	20-26	534	362		600	178	725	685	20-30	534	367
	700	229	810	775	24-26	607	466		700	229	840	800	24-30	607	472
	800	241	920	880	24-30	807	635		800	241	950	905	24-33	807	637
900*	241	1020	980	24-30	850	749	900*	241	1050	1005	28-33	850	773		
1000*	300	1120	1080	28-30	922	893	1000*	300	1160	1110	28-36	922	925		
1200*	350	1340	1295	32-33	1007	1184	1200*	350	1380	1330	32-39	1007	1207		
1400*	390	1560	1510	36-36	1122	1344	1400*	390	1590	1535	36-42	1122	1409		
1600*	440	1760	1710	40-36	1220	1636	1600*	440	1820	1760	40-48	1220	1897		

\*- Konstrukce klapky je svařovaná



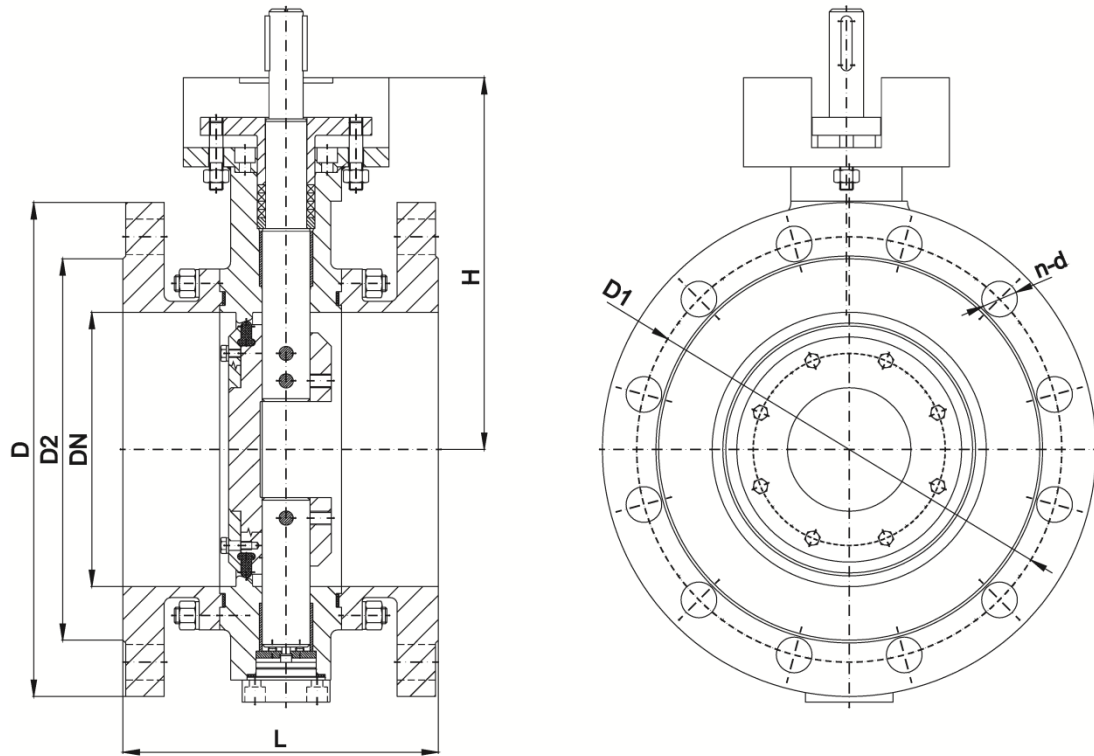
Tabulka stavebních rozměrů – typ WAFER PN16, PN25



PN	DN	L	D1	D2	n-d	H	M	PN	DN	L	D1	D2	n-d	H	M
		(mm)	(mm)	(mm)		(mm)	(mm)			(kg)	(mm)	(kg)			
PN 16	50	43	125	102	4-18	117	5	PN 25	50	43	125	102	4-18	117	5
	65	46	145	122	8-18	135	8		65	46	145	122	8-18	135	8
	80	64	160	138	8-18	152	11		80	64	160	138	8-18	152	11
	100	64	180	158	8-18	170	13		100	64	190	162	8-22	170	13
	125	70	210	188	8-18	205	19		125	70	220	188	8-26	205	19
	150	76	240	212	8-22	220	22		150	76	250	218	8-26	220	23
	200	89	295	268	12-22	251	35		200	89	310	278	12-26	251	37
	250	114	355	320	12-26	281	51		250	114	370	335	12-30	281	56
	300	114	410	378	12-26	315	68		300	114	430	395	16-30	315	75
	350	127	470	438	16-26	363	100		350	127	490	450	16-33	363	108
	400	140	525	490	16-30	407	141		400	140	550	505	16-36	407	154
	450	152	585	550	20-30	456	179		450	152	600	555	20-36	456	200
	500	152	650	610	20-33	529	238		500	152	660	615	20-36	529	259
	600	178	770	725	20-36	534	398		600	178	770	720	20-39	534	396
	700	229	840	795	24-36	607	489		700	229	875	820	24-42	607	495
	800	241	950	900	24-39	807	641		800	241	930	930	24-48	807	670
900*	241	1050	1000	28-39	850	796	900*	241	1090	1030	28-48	850	824		
1000*	300	1170	1115	28-42	922	949	1000*	300	1210	1140	28-56	922	964		
1200*	350	1390	1330	32-48	1007	1246	1200*	350	1420	1350	32-56	1007	1418		
1400*	390	1590	1530	36-48	1122	1573	1400*	390	1640	1560	36-62	1122	1789		
1600*	440	1820	1750	40-56	1220	2317	1600*	440	1860	1780	40-62	1220	3043		

\*- Konstrukce klapky je svařovaná

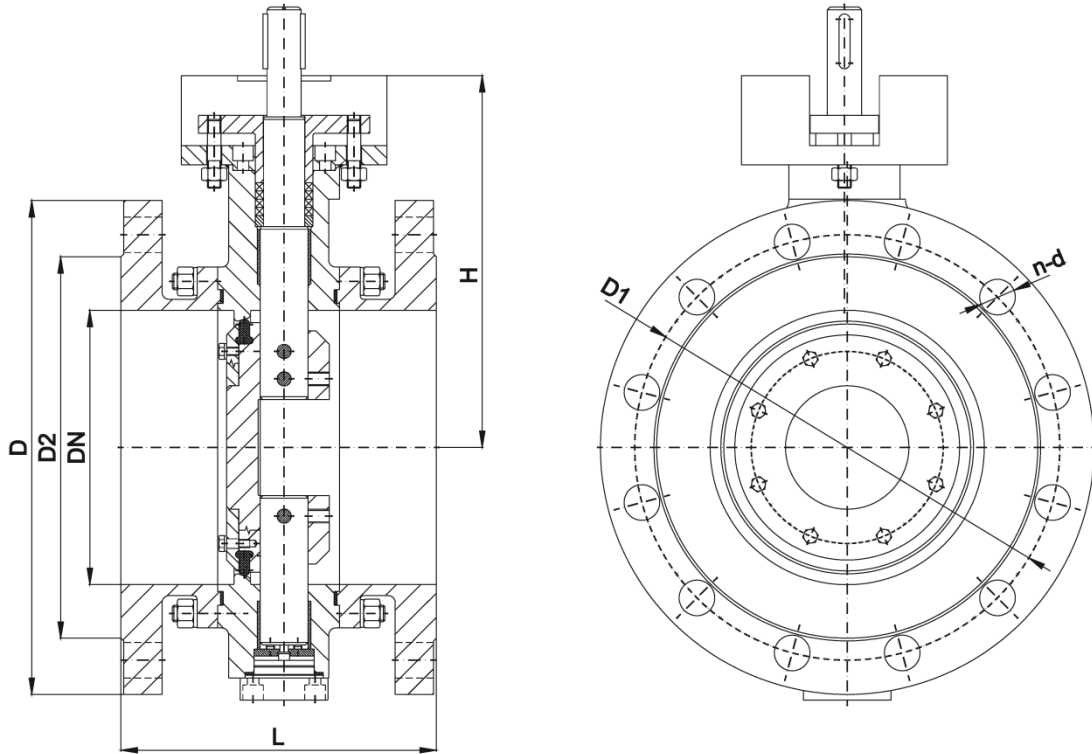
Tabulka stavebních rozměrů – přírubové PN6, PN10



PN	DN	L	D	D1	D2	n-d	H	M	PN	DN	L	D	D1	D2	n-d	H	M
		(mm)	(mm)	(mm)	(mm)		(mm)	(mm)			(kg)	(mm)	(kg)				
PN 6	150	210	265	225	202	8-18	220	35	PN 10	150	210	285	240	212	8-22	220	40
	200	230	320	280	258	8-18	251	55		200	230	340	295	268	8-22	251	62
	250	250	375	335	312	12-18	281	75		250	250	395	350	320	12-22	281	82
	300	270	440	395	365	12-22	315	104		300	270	445	400	370	12-22	315	113
	350	290	490	445	415	12-22	363	139		350	290	505	460	430	16-22	363	150
	400	310	540	495	465	16-22	407	182		400	310	565	515	482	16-26	407	198
	450	330	595	550	520	16-22	456	182		450	330	615	565	532	20-26	456	193
	500	350	645	600	570	20-22	529	360		500	350	670	620	585	20-26	529	375
	600	390	755	705	670	20-26	534	520		600	390	780	725	685	20-30	534	560
	700	430	860	810	775	24-26	607	620		700	430	895	840	800	24-30	607	663
	800*	470	975	920	880	24-30	807	627		800*	470	1015	950	905	24-33	807	694
	900*	510	1075	1020	980	24-30	850	723		900*	510	1115	1050	1005	28-33	850	892
	1000*	550	1175	1120	1080	28-30	922	1056		1000*	550	1230	1160	1110	28-36	922	1172
	1200*	630	1405	1340	1295	32-33	1007	1780		1200*	630	1455	1380	1330	32-39	1007	1914
1400*	710	1630	1560	1510	36-36	1122	2100	1400*	710	1675	1590	1535	36-42	1122	2270		
1600*	790	1830	1760	1710	40-36	1220	3000	1600*	790	1915	1820	1760	40-48	1220	3300		

\*- Konstrukce klapky je svařovaná

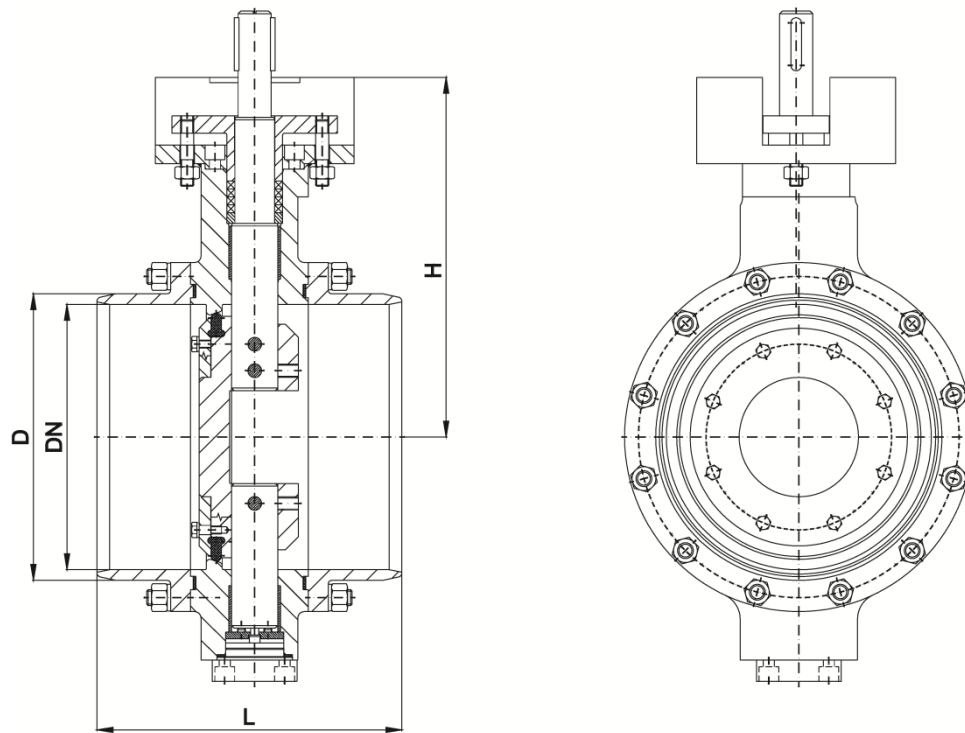
Tabulka stavebních rozměrů – přírubové PN16, PN25



PN	DN	L (mm)	D (mm)	D1 (mm)	D2 (mm)	n-d	H (mm)	M (kg)	PN	DN	L (mm)	D (mm)	D1 (mm)	D2 (mm)	n-d	H (mm)	M (kg)
PN 16	150	210	285	240	212	8-18	220	40	PN 25	150	210	300	250	218	8-26	220	47
	200	230	340	295	268	12-22	251	61		200	230	360	310	278	12-26	251	73
	250	250	405	355	320	12-26	281	84		250	250	425	370	335	12-30	281	98
	300	270	460	410	378	12-26	315	119		300	270	485	430	395	16-30	315	137
	350	290	520	470	438	16-26	363	160		350	290	555	490	450	16-33	363	192
	400	310	580	525	490	16-30	407	217		400	310	620	550	550	16-36	407	261
	450	330	640	585	550	20-30	456	231		450	330	670	600	555	20-36	456	275
	500	350	715	650	610	20-33	529	391		500	350	730	660	615	20-36	529	434
	600	390	840	770	725	20-36	534	610		600	390	845	770	720	20-39	534	640
	700	430	910	840	795	24-36	607	695		700	430	960	875	820	24-42	607	795
	800*	470	1025	950	900	24-39	807	720		800*	470	1085	930	930	24-48	807	847
	900*	510	1125	1050	1000	28-39	850	994		900*	510	1185	1090	1030	28-48	850	1114
	1000*	550	1255	1170	1115	28-42	922	1350		1000*	550	1320	1210	1140	28-56	922	1540
1200*	630	1485	1390	1330	32-48	1007	2050	1200*	630	1530	1420	1350	32-56	1007	2375		
1400*	710	1685	1590	1530	36-48	1122	2396	1400*	710	1755	1640	1560	36-62	1122	2882		
1600*	790	1930	1820	1750	40-56	1220	3505	1600*	790	1975	1860	1780	40-62	1220	4060		

\*- Konstrukce klapky je svařovaná

Tabulka stavebních rozměrů – přivařovací PN6, PN10

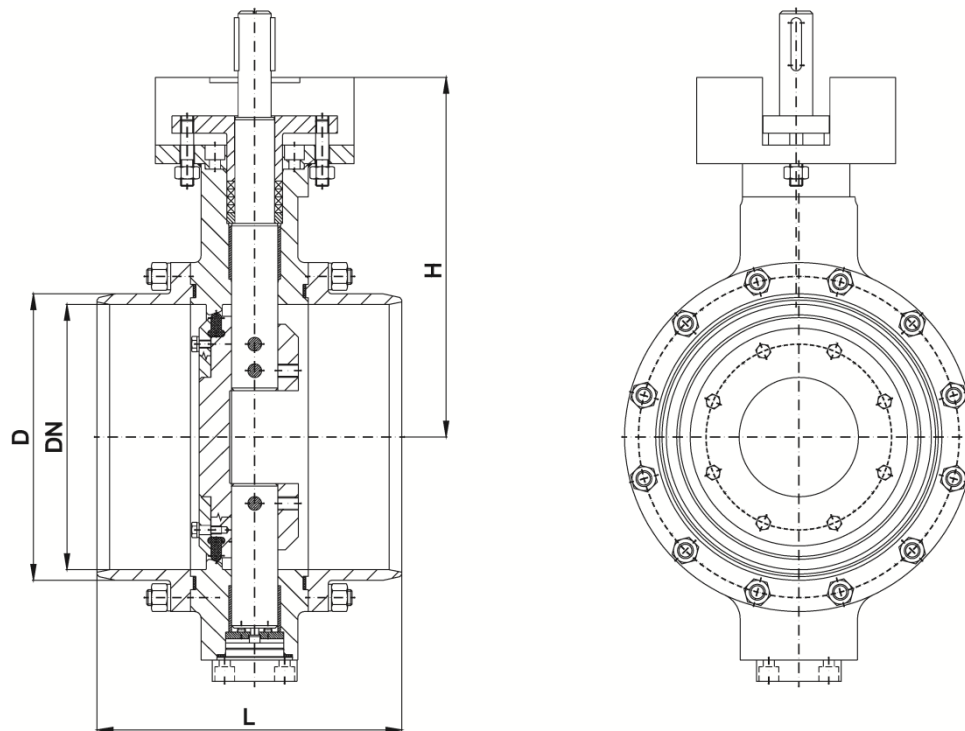


PN	DN	L	D <sup>1)</sup>	H	M	PN	DN	L	D <sup>1)</sup>	H	M
		(mm)	(mm)	(mm)	(kg)			(mm)	(mm)	(mm)	(kg)
PN 6	150	210	162	220	25	PN 10	150	210	162	220	25
	200	230	216	251	41		200	230	216	251	42
	250	250	266	281	56		250	250	266	281	63
	300	270	316	315	80		300	270	316	315	82
	350	290	366	363	111		350	290	366	363	111
	400	310	416	407	150		400	310	416	407	152
	450	330	468	456	150		450	330	468	456	155
	500	350	520	529	317		500	350	520	529	313
	600	390	620	534	452		600	390	620	534	484
	700	430	724	607	558		700	430	724	607	561
	800*	470	830	807	551		800*	470	830	807	560
	900*	510	930	850	631		900*	510	930	850	734
	1000*	550	1036	922	958		1000*	550	1036	922	988
	1200*	630	1236	1007	1596		1200*	630	1236	1007	1596
1400*	710	1436	1122	1825	1400*	710	1436	1122	1832		
1600*	790	1636	1220	2670	1600*	790	1636	1220	2675		

\*- Konstrukce klapky je svařovaná

<sup>1)</sup>- lze upůsobit dle požadavků zákazníka

Tabulka stavebních rozměrů – přivařovací PN16, PN25



PN	DN	L	D <sup>1)</sup>	H	M	PN	DN	L	D <sup>1)</sup>	H	M
		(mm)	(mm)	(mm)	(kg)			(mm)	(mm)	(mm)	(kg)
PN 16	150	210	162	220	25	PN 25	150	210	162	220	25
	200	230	216	251	42		200	230	216	251	43
	250	250	266	281	63		250	250	266	281	64
	300	270	316	315	82		300	270	316	315	84
	350	290	366	363	111		350	290	366	363	112
	400	310	416	407	153		400	310	416	407	157
	450	330	468	456	160		450	330	468	456	168
	500	350	520	529	280		500	350	520	529	282
	600	390	620	534	400		600	390	620	534	406
	700	430	724	607	561		700	430	724	607	570
	800*	470	830	807	560		800*	470	830	807	563
	900*	510	930	850	798		900*	510	930	850	800
	1000*	550	1036	922	1092		1000*	550	1036	922	1092
	1200*	630	1236	1007	1600		1200*	630	1236	1007	1620
1400*	710	1436	1122	1840	1400*	710	1436	1122	1860		
1600*	790	1636	1220	2680	1600*	790	1636	1220	2690		

\*- Konstrukce klapky je svařovaná

## Skladba typového čísla

L32	1	1	2	-	4	016	/	1	-	50
1	2	3	4		5	6		7		8

1	Typové označení
2	Směr proudění média
3	Připojení
4	Způsob ovládání
5	Materiál tělesa
6	PN - Jmenovitý tlak
7	Typ těsnění
8	DN – Jmenovitá světlost

### 1 Typové označení

L32

### 2 Směr proudění

1 – přímé rovnoosé

### 3 Připojení

0 - mezipřírubové

1 - přírubové

2 – přivařovací

6 – kombinované (1-2)

### 4 Způsob ovládání

1 – pákou

2 – převodovka

3 – elektropohon

4 – pneupohon

### 5 Materiál tělesa

J – ocel nerezová

D – ocel uhlíková

### 6 PN – Jmenovitý tlak

006 - PN 6

010 - PN 10

016 - PN 16

025 - PN 25

### 7 Typ těsnění

1 – EPDM

2 – HNBR

3 – FPM-VITON

4 – PTFE

5 - FFKM

### 8 DN – Jmenovitá světlost

50 - 1600